

originais



## Romana Decor

### Garantia

As Romanas Trilho Suisso®, por se tratarem de um produto fabricado sob encomenda e com medidas específicas, tem seu prazo de garantia contado a partir da data de fabricação constante na etiqueta de produção aplicada no perfil superior do produto. Todas as romanais, manuais e motorizadas, desde que tenham sido instaladas por uma revenda Trilho Suisso®, tem uma garantia de 05 anos, contra, material defeituoso, falha oculta e erro de fabricação do produto e 02 anos para seus componentes eletrônicos, como: controle remoto, interruptor, receptor e transformador. Caso o produto venha apresentar problema, o mesmo será retirado pela revenda que efetuou a instalação e enviado para a Trilho Suisso®, onde, será, reparado, ou as peças substituídas sem ônus ao proprietário. Para ter direito a esta garantia, entre em contato com seu revendedor, que será responsável pelo transporte e por notificar a Trilho Suisso®. Esta garantia é extensiva tão somente ao comprador original, desde que o produto seja mantido na janela para a qual foi fabricado.

### O que não está previsto nesta garantia

Esta garantia, entretanto, não cobre defeitos ou danos causados por acidentes, outras alterações decorrentes de mau uso, produto recortado, por não serem seguidas corretamente as instruções de uso e manutenção ou quaisquer alterações causadas por lavagem, reforma ou aplicação incorreta de água ou outros produtos. Da mesma forma, não cobre defeitos ou danos provocados por vendavais, alagamento e pela exposição do produto a ambientes que lhe são excessivamente agressivos e implicam afetação direta ou corrosão dos materiais que o compõem, tais como salinidade do litoral, laboratórios (sobretudo os que manipulam elementos químicos) ou bolor e mofo, oriundos de locais com excessiva umidade. Na Linha Romana, não cobrem pequenos franzidos na lateral do tecido, desgaste natural das peças, produtos mal instalados ou por não serem seguidas as especificações do fabricante. Os tecidos das Romanas podem apresentar pequenas ondulações ou rugas e/ou uma leve tendência de se curvar nas laterais. A garantia não cobre estas características. A garantia não cobre desbotamento por ação de raios UV sobre cortinas, fabricadas com matéria prima de origem natural (celulose, linho, algodão, juta, etc.). Todos os produtos Trilho Suisso® destinam-se exclusivamente ao uso em ambientes internos. Caberá ao revendedor, indicar o produto correto para cada ambiente (mecanismo, tecido ou proteção solar), obedecendo as limitações de medidas constantes em nossas tabelas de preços, percebendo possíveis interferências existentes e fatores como: luminosidade, umidade, localização, obstáculos e garantindo perfeita instalação do produto. A responsabilidade da Trilho Suisso®, limita-se à reparação dos defeitos cobertos por esta garantia, no menor prazo possível, sem qualquer ressarcimento ou indenização de qualquer natureza. A garantia não cobre eventuais danos causados pela falta do produto, durante o tempo necessário para a análise, reparo ou conserto do mesmo.

Solicitamos ao cliente, que realize uma inspeção durante o recebimento e instalação do produto e exija sua Nota Fiscal. Observe também as dicas de manutenção e conservação correta do produto, para propiciar maior durabilidade ao mesmo. Após 3 meses da data da compra, a garantia não cobre o desgaste natural de peças como cordões e escadinhas. A garantia Trilho Suisso®, não cobrirá produtos que tenham tido a sua etiqueta interna retirada. No retorno da mercadoria à fábrica, deverá ser informado e enviado uma cópia da Nota Fiscal e o carimbo da loja no canhoto.

### Instruções de Uso e Limpeza

As peças poderão ter uma vida útil mais longa se as instruções de uso, manutenção e limpeza dos produtos apresentados neste certificado forem seguidas com cuidado: **Para subir a Romana:** puxe o cordão até atingir a posição desejada, para abaixar, leve o cordão ao centro e puxe até a posição desejada. Veja na figura A. **Para recolher a Romana com monocomprimento:** puxe o lado da frente da correia até a posição desejada, veja na figura B. **Para abaixar a Romana motorizada:** aperte o botão inferior do controle remoto ou do interruptor, veja na figura C. **Para recolher a Romana motorizada:** aperte o botão superior do controle remoto ou interruptor, veja na figura D. **Para parar a Romana motorizada:** aperte o botão STOP do controle remoto ou interruptor, atingido a posição desejada, veja na figura E.

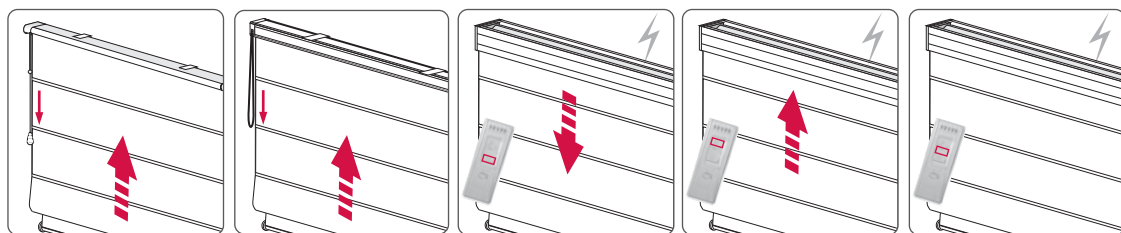


Figura A

Figura B

Figura C

Figura D

Figura E

Para limpar, use um aspirador de pó com bocal escova bem limpo, ou coloque o tecido sobre uma superfície plana e limpe com um pano úmido e sabão neutro. Não seque em tambores rotativos e máquina de lavar, não use produtos a base de cloro. Não use ferro de passar ou vaporizadores.