

originais



Rolô Proteção Solar

Garantia

As Rolôs Trilho Suisso®, por se tratarem de um produto fabricado sob encomenda e com medidas específicas, tem seu prazo de garantia contado a partir da data de fabricação constante na etiqueta de produção aplicada no perfil superior do produto. Todos os produtos rolôs manuais e motorizados, desde que tenham sido instalados por uma revenda Trilho Suisso®, tem uma garantia de 05 anos, contra, material defeituoso, falha oculta e erro de fabricação do produto e 02 anos para seus componentes eletrônicos, como: controle remoto, interruptor, receptor e transformador. Caso, o produto venha apresentar problema, o mesmo será retirado pela revenda que efetuou a instalação e enviado para a Trilho Suisso®, onde será, reparado, ou as peças substituídas sem ônus para o proprietário. Para ter direito a esta garantia, entre em contato com seu revendedor, que será responsável pelo transporte e por notificar a Trilho Suisso®. Esta garantia é extensiva tão somente ao comprador original, e desde que o produto seja mantido na janela para a qual foi fabricado.

O que não está previsto nesta garantia

Esta garantia, entretanto, não cobre defeitos ou danos causados por acidentes, outras alterações decorrentes de mau uso, produto recortado, por não serem seguidas corretamente as instruções de uso e manutenção ou quaisquer alterações causadas por lavagem, reforma ou aplicação incorreta de água ou outros produtos. Da mesma forma, não cobre defeitos ou danos provocados por vendavais, alagamento e pela exposição do produto a ambientes que lhe são excessivamente agressivos e implicam afetação direta ou corrosão dos materiais que o compõe, tais como salinidade do litoral, laboratórios (sobretudo os que manipulam elementos químicos) ou bolor e mofo, oriundos de locais com excessiva umidade. Na linha Rolô, não cobrem pequenos franzidos na lateral do tecido ocasionados por enrolamento tipo telescópico, desgaste natural das peças, produtos mal instalados ou por não serem seguidas as especificações do fabricante. Os tecidos das Rolôs podem apresentar pequenas ondulações ou rugas e/ou uma leve tendência de se curvar nas laterais. A garantia não cobre estas características. A garantia não cobre desbotamento por ação de raios UV sobre cortinas, fabricadas com matéria prima de origem natural (celulose, linho, algodão, juta, etc.). Todos os produtos Trilho Suisso® destinam-se exclusivamente ao uso em ambientes internos. Caberá ao revendedor, indicar o produto correto para cada ambiente (mecanismo, tecido ou proteção solar), obedecendo as limitações de medidas indicadas em nossas tabelas de preços, percebendo possíveis interferências existentes e fatores como: luminosidade, umidade, localização, obstáculos e garantindo perfeita instalação do produto. A responsabilidade da Trilho Suisso®, limita-se à reparação dos defeitos cobertos por esta garantia, no menor prazo possível, sem qualquer ressarcimento ou indenização de qualquer natureza. A garantia não cobre eventuais danos causados pela falta do produto, durante o tempo necessário para a análise, reparo ou conserto do mesmo.

Solicitamos ao cliente, que realize uma inspeção durante o recebimento e instalação do produto e exija sua Nota Fiscal. Observe também as dicas de manutenção e conservação correta do produto, para propiciar maior durabilidade ao mesmo. A garantia Trilho Suisso® não cobrirá produtos que tenham tido a sua etiqueta interna retirada. No retorno da mercadoria à fábrica, deverá ser informado e enviado uma cópia da Nota Fiscal e o carimbo da loja no canhoto.

Instruções de Uso e Limpeza

As peças poderão ter uma vida útil mais longa se as instruções de uso, manutenção e limpeza dos produtos apresentados nesse certificado forem seguidas com cuidado: **Para abaixar a Rolô:** puxe o lado de trás da correia até atingir a posição desejada, veja na figura A. **Para recolher a Rolô:** puxe o lado da frente da correia até a posição desejada, veja na figura B. **Para abaixar a Rolô motorizada:** aperte o botão inferior do controle remoto ou do interruptor, veja na figura C. **Para recolher a Rolô motorizada:** aperte o botão superior do controle remoto ou interruptor, veja na figura D. **Para parar a Rolô motorizada:** aperte o botão STOP do controle remoto ou interruptor, atingido a posição desejada, veja na figura E.

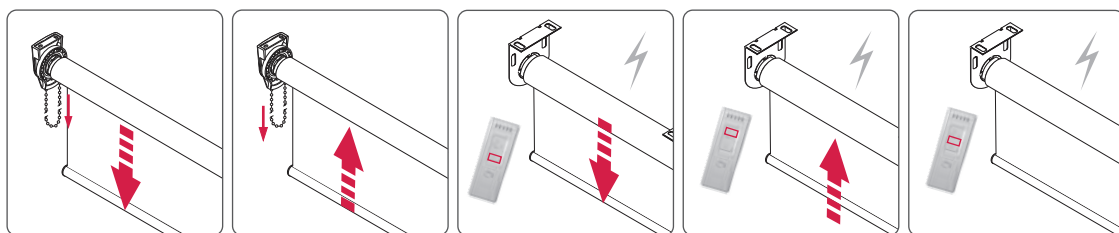


Figura A

Figura B

Figura C

Figura D

Figura E

Para limpar, retire a rolô da janela, desenrole todo tecido e estique sobre uma superfície plana, deixe-o embebido em água morna (até 30°) durante 10 - 15 minutos, esfregue com uma esponja ou escova fina, tome cuidado para não molhar o mecanismo e o tubo onde o tecido foi fixado. Seque o tecido com um pano seco e pendure a peça na janela, mantendo-a aberta até que seque completamente. Você pode usar aspirador com bocal escova bem limpo. Não seque em tambores rotativos e máquina de lavar, não use produtos a base de cloro. Não use ferro de passar ou vaporizadores. Informações mais detalhadas nas fichas técnicas dos tecidos.